

THRAIL-9220/20 可调式起重机轨道压板是为重轨设计的一种轨道固定方案，它最大的特点就是在安装后具有很低的高度，并且可以将轨道固定在最狭窄的钢板基础面的梁上，这样可以最大程度降低安装的成本，还可以满足所有附带水平导向

滚轮的起重机的使用。

产品性能：

它可以承受钢轨水平侧向力 200KN (20.4 吨)，最大侧向载荷 200KN, 轨道水平调整距离 20mm。

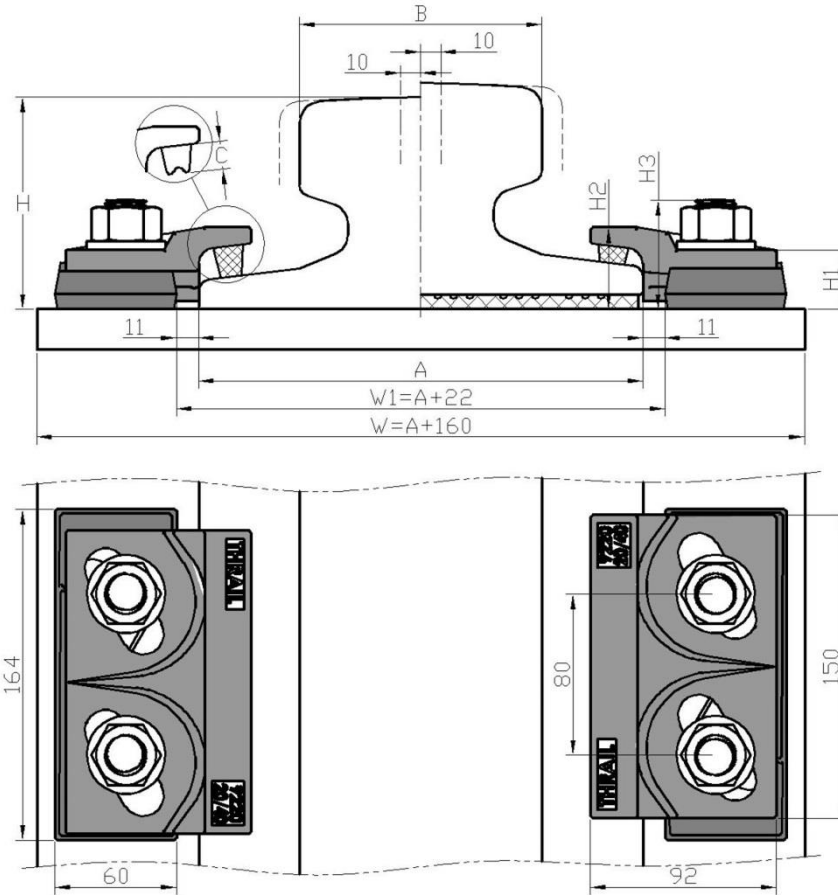
| 压板型号       | H1       | H2 | H3       | 重量     |  |
|------------|----------|----|----------|--------|--|
| 9220/20/40 | 33       | 40 | 57       | 2.65kg |  |
| 橡胶压舌厚度     | 轨道下有橡胶垫板 |    | 轨道无有橡胶垫板 |        |  |
| C          | C1       | 10 | C3       | 17     |  |
|            | C2       | 14 | C4       | 21     |  |

产品特点：

1. 可用于带或不带导向轮的各式起重机。
2. 柔性轨道压板上配有硫化的橡胶压舌，压紧轨道的同时大大降低噪音改善工作环境。
3. 压板具有自锁功能，它通过楔形结构作用和互相啮合的压板上下两部分两面倾斜而自动锁定。
4. 可以提供最有利安装尺寸。安装时钢梁上无需开孔，螺栓也不需要从钢梁下面穿孔上来，只需要焊接到支撑导轨的钢板基础面上，上压板与焊接好的底座靠 8.8 级螺栓锁定在一起。
5. 柔性轨道压板对于钢轨和吊车梁允许的偏差能很好的控制，并且为吊车轨道安装或检修的侧向调整提供了很大的方便。

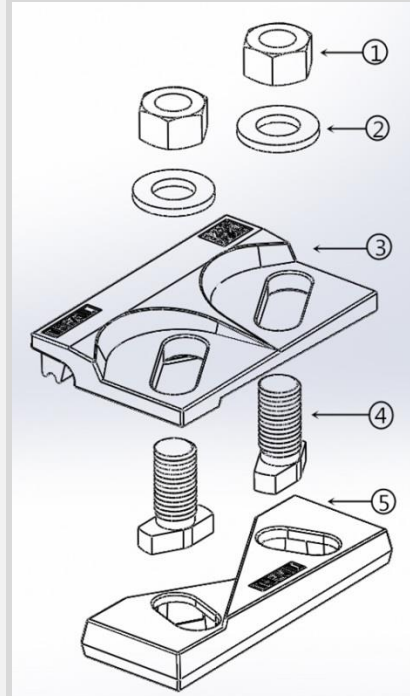
轨道下无橡胶垫板

轨道下有橡胶垫板



安装示意图

- 1、螺母
- 2、平垫
- 3、上压板
- 4、M20 螺栓
- 5、焊接底座



最小装配宽度

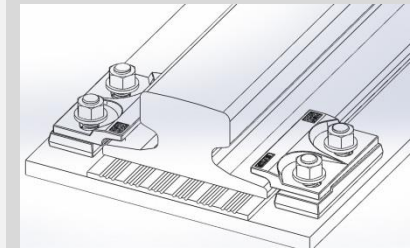
$W = \text{轨底宽度 (A)}$

+160mm

底座内边间距

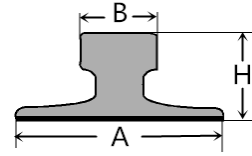
$W1 = \text{轨底宽度 (A)}$

+22mm

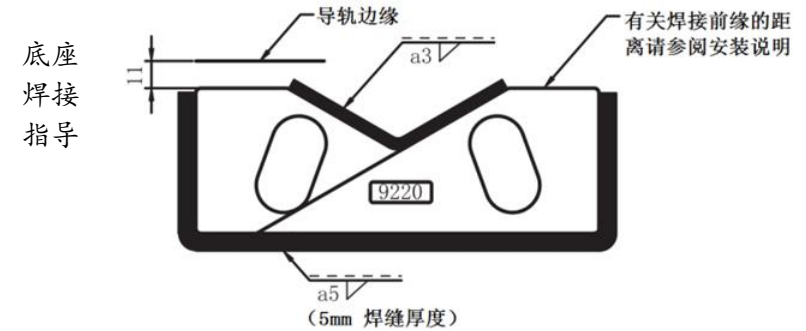
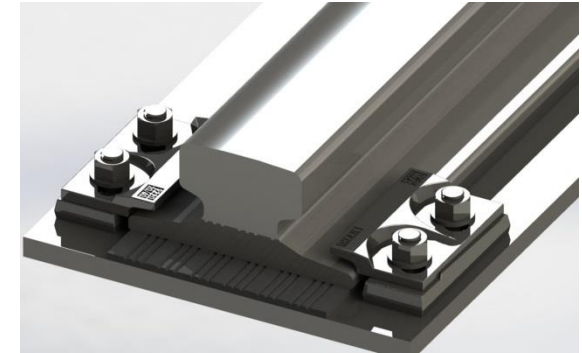




该压板总成可以使用于更广泛的轨道型号，请联系 THRAIL 为更多型号的轨道提供安装解决方案。THRAIL 可能会改善他们的产品，并更改型号规格，恕不另行通知。



| 轨道型号    | A mm | B mm | H mm | 轨道下有橡胶垫板        | 轨道下无橡胶垫板        |
|---------|------|------|------|-----------------|-----------------|
| QU100   | 150  | 100  | 150  | 9220/20/40 (C2) | 9220/20/40 (C4) |
| QU120   | 170  | 120  | 170  | 9220/20/40 (C1) | 9220/20/40 (C3) |
| A100    | 200  | 100  | 95   | 9220/20/40 (C2) | 9220/20/40 (C4) |
| A120    | 220  | 120  | 105  | 9220/20/40 (C2) | 9220/20/40 (C4) |
| A150    | 220  | 150  | 150  | 9220/20/40 (C1) | 9220/20/40 (C3) |
| 89kgCR  | 178  | 102  | 114  | 9220/20/40 (C1) | 9220/20/40 (C3) |
| 164kgCR | 230  | 140  | 150  | -               | -               |
| MRS86   | 165  | 102  | 102  | 9220/20/40 (C2) | 9220/20/40 (C4) |
| MRS87A  | 152  | 102  | 152  | 9220/20/40 (C1) | 9220/20/40 (C3) |
| MRS125  | 180  | 120  | 180  | -               | 9220/20/40 (C3) |
| MRS192  | 229  | 140  | 157  | -               | 9220/20/40 (C1) |
| MRS221  | 220  | 220  | 160  | 9220/20/40 (C1) | 9220/20/40 (C3) |
| ISCR100 | 150  | 102  | 150  | 9220/20/40 (C2) | 9220/20/40 (C4) |
| ISCR120 | 170  | 120  | 170  | 9220/20/40 (C1) | 9220/20/40 (C3) |
| ISCR140 | 170  | 140  | 170  | 9220/20/40 (C1) | 9220/20/40 (C3) |
| ISCOR57 | 140  | 70   | 165  | 9220/20/40 (C2) | 9220/20/40 (C4) |
| 73kgAS  | 146  | 70   | 157  | 9220/20/40 (C1) | 9220/20/40 (C3) |
| 86kgAS  | 165  | 102  | 102  | 9220/20/40 (C1) | 9220/20/40 (C3) |
| CR73    | 140  | 100  | 135  | 9220/20/40 (C2) | 9220/20/40 (C4) |
| CR100   | 155  | 120  | 150  | 9220/20/40 (C1) | 9220/20/40 (C3) |



安装指导：

压板底座的焊接方式：最接近轨道的平行侧面无需焊接，围绕底座背部和两侧连续焊接，焊缝厚度 5mm、“V”型面焊缝厚度 3mm。焊条建议用 E5016，如果采用二保焊机建议用 ER50-6 或 ER49-1 焊丝，螺栓拧紧扭矩 250Nm。对于完整的安装说明请咨询 THRAIL 公司。